

# CATÁLOGO DO ITEM IMPORTADO

## Pleito de Inclusão de Ex-Tarifário

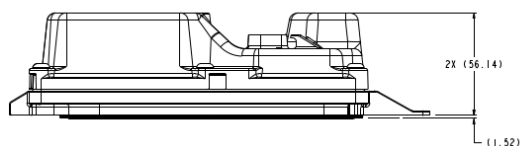
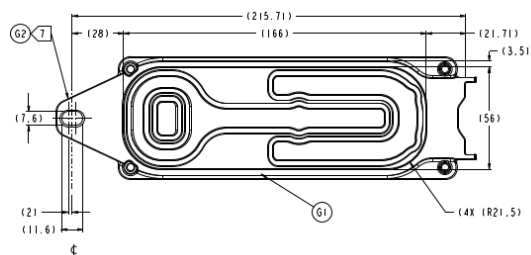
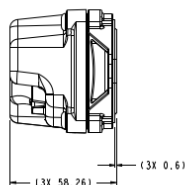
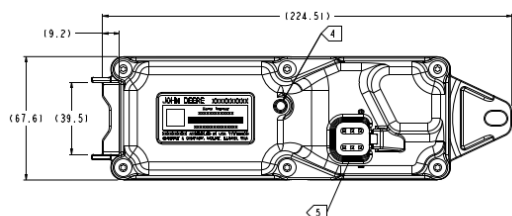
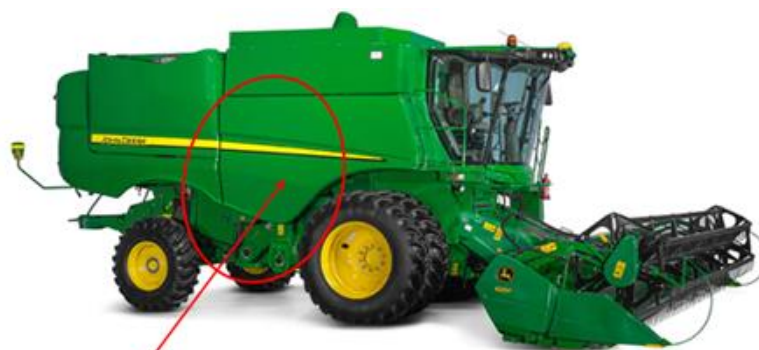
*- não confidencial, todo em português, no máximo 3 páginas, orientação retrato, sem qualquer indício que identifique a empresa pleiteante -*

Número de Controle SDIC	NCM	Sugestão de descrição do ex-Tarifário (item II – c. da Ficha Técnica – Excel)
M42-20II	90328983	Sensor de umidade, contendo grau de proteção da carcaça de IP69K, dotado de comunicação através de barramento CAN, calibração armazenadas em memória EEPROM, com temperatura de operação de 40 graus Celsius a 85 graus Celsius, tensão de operação entre 9V e 16V, frequência de operação de 2,1 MHZ e 20 MHZ, próprio para determinar a quantidade de umidade presente em uma amostra de material (grãos) em colheitadeiras de cereais autopropelidas

### 1. Especificações técnicas detalhadas da autopeça:

- Sensor de umidade
- contendo grau de proteção da carcaça de IP69K
- dotado de comunicação através de barramento CAN
- calibração armazenadas em memória EEPROM
- com temperatura de operação de 40 graus Celsius a 85 graus Celsius
- tensão de operação entre 9V e 16V
- frequência de operação de 2,1 MHZ e 20 MHZ
- As medições são transmitidas via barramento CAN, enquanto as curvas de calibração são armazenadas em uma memória EEPROM. A tensão de entrada do sensor é medida para fins de diagnóstico/monitoramento.
- O sensor de umidade é usado para determinar, de forma eficaz, a quantidade de umidade presente em uma amostra de material (no caso, dos grãos colhidos que sobem pelo elevador de grão limpo da colheitadeira). Isso é feito através da medição da permissividade relativa assim como a condutância do material que entra em contato com as placas de detecção. Esse valor é então utilizado para calcular a impedância complexa que, em conjunto com uma curva de calibração (que está programada no sensor), pode correlacionar essa medição com uma umidade estimada para um devido material

### 2. Imagens da autopeça importada e/ou desenho esquemático:



### 3. Aplicação do item importado:

colheitadeiras de cereais autopropelidas

### 4. Função do item importado no produto fabricado pela empresa pleiteante do ex-tarifário:

próprio para determinar a quantidade de umidade presente em uma amostra de material (grãos)